

# AEU CFAO DIRECTE

## Attestation Universitaire de CFAO Directe

**2 SESSIONS DE 2 JOURS POUR PERFECTIONNER L'UTILISATION  
D'UN SYSTÈME DE CFAO DIRECTE DÉDIÉ**

### RESTAURATIONS POSTERIEURES // 2 JOURS

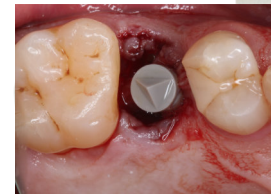
**COURS//CONTRAINTES DE L'USINAGE  
PRÉPARATIONS  
OPTIMISATION EMPREINTE  
MATERIAUX (BLOCS/ASSEMBLAGE)  
INDICATIONS**

**TP//PRÉPARATIONS (INLAYS, ONLAYS, OVERLAYS,  
VENEERLAYS, COURONNES)**

**COURS//GESTION DES OUTILS  
ZIRCON AU CABINET  
FINITIONS MAQUILLAGE (COMPOSITE HYBRIDE,  
VITROCERAMIQUE, ZIRCONE)**

**COURONNES SUR IMPLANT**

**TP//MODELISATION SUR CAS  
TP//COURONNE SUR IMPLANT**



### RESTAURATIONS ANTERIEURES // 2 JOURS

**COURS//ANALYSE ESTHETIQUE  
MODES DE CONSTRUCTION  
PRÉPARATIONS  
MATERIAUX (BLOCS/ASSEMBLAGE)  
MAQUILLAGE/POLISSAGE**

**TP//MODELISATION (FACETTES, COURONNES, INLAYCORES)  
TP//PRÉPARATIONS (FACETTES, COURONNES)**

**COURS//GESTION CAS COMPLEXES**

**TP//FINITIONS MAQUILLAGE (COMPOSITE HYBRIDE,  
VITROCERAMIQUE, ZIRCONE)  
TP//ASSEMBLAGE**



### FORMATION CEREC

25/26 Mars -- 20/21 Mai // 2021

**Formations PLANMECA et 3SHAPE à venir**

Dossiers de candidature à retirer sur [dentaire.univ-tlse3.fr/](http://dentaire.univ-tlse3.fr/)

**Nombre de places  
limité**

**Date limite de  
dépôt du dossier  
de candidature :  
20 Février 2021**



**Lieu**

Faculté de Chirurgie Dentaire de Toulouse  
3 chemin des maraichers 31062 Toulouse cedex 9

**Contact et Renseignements :**

Catherine Benoit • Tél.05.62.17.29.32 • [catherine.benoit@univ-tlse3.fr](mailto:catherine.benoit@univ-tlse3.fr)

