

# *Faculté d'odontologie : Relations internationales et mobilité Erasmus*

Lundi **12 septembre** 2016

Dr Rémi ESCLASSAN (MCU-PH, PhD, responsable pédagogique)

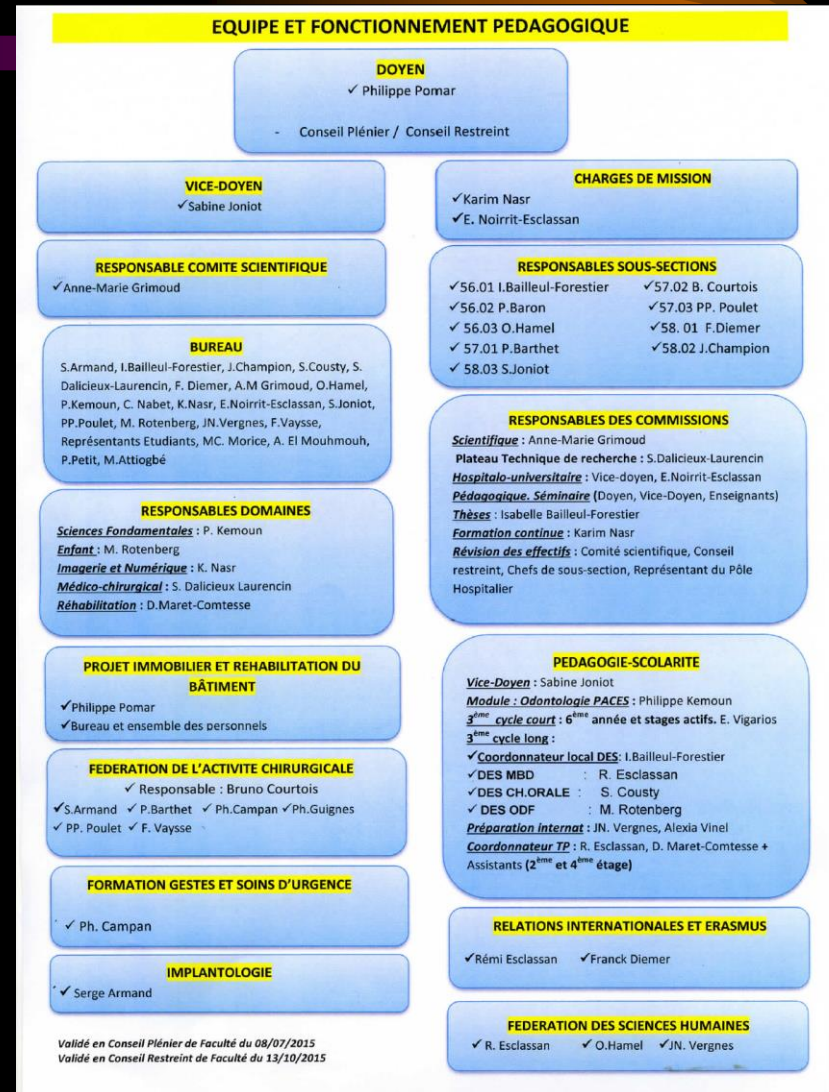
Mr Michel ATTIOGBE (PhD, Responsable administratif Erasmus)

Commission des Relations Internationales



# Commission des Relations Internationales

- Validée par le Doyen.
- 9 membres (dont 2 représentants du Bureau Europe).
- Mobilité étudiante et enseignante.



# Programmes d'échanges


- ERASMUS (et Erasmus plus)
- ERASMUS Mundus
- MEDEA (Eur. de l'Est)
- AESOP (Afr. du Sud)



Sofie, Gand (Belgique, 2014)



Michele, Florence (Italie, 2014)

- 
- **Erasmus** : Historiquement, liens établis avec l'**Espagne** (Madrid, Valence), la **Belgique** (Gand, Louvain), le **Portugal** (Porto), **Graz** et **Mainz** (Autriche).
  - Liens plus récents avec **l'Italie** (Florence), **l'Allemagne** (Berlin)
  - **MEDEA** : Europe de l'Est (Ukraine, Géorgie, Azerbaïdjan, Arménie...)
  - **AESOP** : Afrique du Sud (Johannesburg)

# 2015-2016

- 2 Italiens
- 2 Madrilènes
- 2 Valenciens
- 2 Belges
- 1 Allemande
- 1 Ecossais
- 1 Azerbaïdjanais
- 2 Georgiens
- 1 Ukrainien
- 2 Arméniennes



Juin 2016



# *Perspectives*



- Approche avec **Glasgow**.
- **Liban et Tunisie** (F. Diemer, P.Pomar)
- **Canada** (JN. Vergnes)
- **USA** : Nouvelle-Orléans (R.Esclassan, P. Pomar)
- Relance avec **l'Europe du Nord** (pays scandinaves)

# Et vous, où irez-vous ?

## A vous de jouer !

